

Экспликация к поэтажному плану здания (строения)

Расположенного в городе Владимир ул Полины Осипенко

дом № 1

Этажи по плану	Этажи (начиная с 1-го этажа и кончая последним)	Номер помещения (квартиры, торговый, складской и т.д.)	Назначение помещений: жилая комната, кабинет-офис, помещение, классная комната, кухня, коридор и т.д.	Площадь по внутреннему обмеру в кв.м. в т.ч. в числе:					Общая полезная	Высота помещений по внутреннему обмеру	Самостоятельно переоборудованные и подвешенная
				Жилые		Торговые					
				основная	используемая	основная	используемая	основная			
Б		3	коридор		5,3				5,3	2,20	
		4	душевая		6,9				6,9		3,9
		5	прачечная		24,0				24,0		
		6	душевая		4,2				4,2		4,2
		7	кладовая		16,7				16,7		16,7
		8	служебное		16,5				16,5		
		9	тепловой узел		12,5				12,5		
		10	коридор		3,1				3,1		
		11	коридор		5,0				5,0		
		12	подсобное		1,5				1,5		
		13	подсобное		3,0				3,0		
		14	электрощитовая		6,4				6,4		
		15	служебное		9,4				9,4		
		16	служебное		9,1				9,1		
		17	служебное		9,1				9,1		
		18	служебное		9,4				9,4		
		19	служебное		19,8				19,8		
			Итого по подвалу		163,9				163,9		29,8
Б	1	1	кухня		17,1				17,1	3,13	
		2	сушилка		17,1				17,1		
		3	жилая	11,7					11,7		
		3а	прихожая		2,2				2,2		
		3б	кладовая		1,0				1,0		
		3в	жилая	25,6					25,6		
		3г	жилая	7,7					7,7		
		4	комната комманданта	17,1					17,1		
		5	комната дежурного	18,8					18,8		
		6	склад			19,7			19,7		
		8	тамбур				1,8		1,8		
		9	торговый зал			34,2			34,2	34,2	
		10	торговый зал			32,8			32,8	32,8	
		11	коридор				1,2		1,2		
		12	туалет				3,2		3,2		
		12а	туалет				1,2		1,2		
		13	туалет		9,7				9,7	9,7	
		14	служебное		3,7				3,7		
		15	туалет		6,9				6,9		
		17	кладовая		14,3				14,3		
		17а	шкаф		0,5				0,5		
		18	жилая	18,7					18,7		
		19	жилая	18,8					18,8		
		20	жилая	18,2					18,2		

Экспликация к поэтажному плану здания (строения)

Расположенного в городе **Владимир** ул **Полины Осипенко**

дом № **5**

Литера по плану	Этажи (начиная с 1-го этажа и кончая последним)	Номер помещения (квартиры, торгового складского и т.д.)	Номер по плану строения	Назначение частей помещений: жилая комната, кабинетское помещение, складская комната, кухня, коридор и т.д.	Площадь по внутреннему обмеру в кв.м.						Общая полезная	Высота помещений по внутреннему обмеру	Символично переоборудованная и возведенная			
					в том числе		предназначенная под помещения		основная	вспомогательная						
					Жилые	Торговые	основная	вспомогательная								
Б	1	20а		шкаф		0,5					0,5					
		20б		шкаф		0,5					0,5					
		21		жилая	18,0							18,0				
				21а		шкаф		0,5				0,5				
				21б		шкаф		0,4				0,4				
				22		жилая	17,6						17,6			
				22а		шкаф		0,4				0,4				
				22б		шкаф		0,4				0,4				
				23		жилая	17,6						17,6			
				23а		шкаф		0,5				0,5				
				23б		шкаф		0,4				0,4				
				24		кладовая		6,1					6,1	6,1		
				25		кладовая		4,7					4,7			
				26		кладовая		4,6					4,6			
				28		коридор		4,8					4,8			
				29		кладовая		1,9					1,9			
				30		туалет		6,0					6,0			
				31		умывальная		4,5					4,5			
						Итого по 1-му этажу	190,8	109,2	86,7	7,4			394,1		82,8	
		Б	2	2		жилая	9,1						9,1	2,80	9,1	
				2а		коридор		5,1					5,1		5,1	
				2б		шкаф		0,4					0,4			
				2в		шкаф		0,4					0,4			
				3		туалет		8,9						8,9		
				4		умывальная		7,9						7,9		
				5		кладовая		3,1						3,1		
				6		кухня		19,8						19,8		
				9		сушилка		16,5						16,5		
				9а		шкаф		2,4						2,4		
				10		жилая	15,3							15,3		
				10а		шкаф		0,5						0,5		
10б				шкаф		0,4						0,4				
11				жилая	13,3							13,3		13,3		
11а				коридор		5,8						5,8		5,8		
11б				кладовая		0,8						0,8				
12		жилая	19,0							19,0						
12а		шкаф		0,4						0,4						
13		жилая	11,5							11,5		11,5				
13а		коридор		6,0						6,0						
14		жилая	13,3							13,3		13,3				
14а		коридор		4,6						4,6		4,6				
14б		кладовая		2,1						2,1		2,1				
15		жилая	18,3							18,3						

Экспликация к поэтажному плану здания (строения)

Расположенного в городе **Владимир ул Полины Осипенко дом № 5**

Литера по плану	Этаж	Номер помещения (квартиры)	Номер по плану здания комнаты, кухни и т.п.	Наименование частей помещений: жилая комната, кухня и т.п.	Формула подсчета площадей частей помещения	Общая площадь квартиры	В том числе площадь					Высота помещений по внутреннему обмеру, м	Площадь помещений общего пользования	Самостоятельно переоборудованная площадь	Примечание
							Квартиры	Из нее		Лоджий, балконов, террас, веранд (с коэф.)	12				
								Жилая	Подсобная						
1	2	3	4	5	6	7	8	9	10	11	12	13	14	15	
Б	подвал	1		Лестницы		6.6					2.20				
		2		Коридор		8.2					2.20				
		20		Лестницы		10.7					2.20				
		A 2		Подсобное		3.4									
				Итого				28.9							
Б	I	27		Тамбур		3.7					3.13				
		32		Тамбур		1.9					3.13				
		33		Коридор		124.7					3.13				
		34		Тамбур		4.2					3.13				
				Итого				134.5							
Б	II	1		Лестницы		10.6					2.80				
		7		Коридор		87.0					2.80				
		28		Лестницы		10.4									
				Итого				108.0							
Б	III	1		Лестницы		9.6					2.65				
		7		Коридор		87.3									
		28		Лестницы		10.7									
				Итого				107.6							
		Всего:				479.0									

КЛАССИФИКАЦИЯ ПЛОЩАДЕЙ К ПОЭТАЖНЫМ ПЛАНАМ

литера, этаж

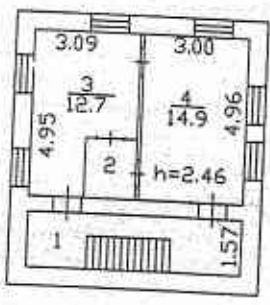
1	номер и наименование помещения		части нежилого помещения (помещения)		Высота помещений, м	Площадь, кв.м						13
	нежилого помещения, помещений общего пользования					Нежилых помещений			Открытые неотопляемые планировочные элементы	Помещений общего пользования	Всех помещений здания	
	наименование/назначение	№	наименование/назначение	№		Общая	Основная	Вспомогательная				
2	3	4	5	6	7	8	9	10	11	12	13	
A		вестибюль	1			35.0	-	35.0	-	-	35.0	
Эт.		ремонт обуви	1а			12.5	12.5	-	-	-	12.5	
		подсобное	2			8.2	-	8.2	-	-	8.2	
		подсобное	3			8.7	-	8.7	-	-	8.7	
		парикмахерская	4			24.9	24.9	-	-	-	24.9	
		зал для посетителей	4а			6.0	6.0	-	-	-	6.0	
		зал для посетителей	4б			2.1	2.1	-	-	-	2.1	
		коридор	4в			15.2	-	15.2	-	-	15.2	
		торговый зал	5			49.8	49.8	-	-	-	49.8	
		подсобное	6			7.0	-	7.0	-	-	7.0	
		кладовая	7			9.9	-	9.9	-	-	9.9	
		склад	8			58.8	-	58.8	-	-	58.8	
		торговое	8а			23.5	23.5	-	-	-	23.5	
		торговое	8б			53.1	53.1	-	-	-	53.1	
		склад	9			18.3	-	18.3	-	-	18.3	
		кладовая	10			12.9	-	12.9	-	-	12.9	
		тамбур	11			5.8	-	5.8	-	-	5.8	
		кабинет	12			11.5	11.5	-	-	-	11.5	
		кабинет	13			11.3	11.3	-	-	-	11.3	
		кабинет	14			9.6	9.6	-	-	-	9.6	
		кабинет	15			13.1	13.1	-	-	-	13.1	
		стоматологический кабинет	16			23.5	23.5	-	-	-	23.5	
		коридор	17			75.4	-	75.4	-	-	75.4	
		электрощитовая	18			15.3	-	15.3	-	-	15.3	
		склад	19			40.6	-	40.6	-	-	40.6	
		санузел	20			2.7	-	2.7	-	-	2.7	
		санузел	21			1.9	-	1.9	-	-	1.9	
		санузел	22			1.9	-	1.9	-	-	1.9	
		санузел	23			2.6	-	2.6	-	-	2.6	
		вестибюль	24			36.2	-	36.2	-	-	36.2	
		торговый зал	25			204.3	204.3	-	-	-	204.3	
		тарная	26			21.1	-	21.1	-	-	21.1	
		кладовая	27			8.4	-	8.4	-	-	8.4	
		подсобное	28			8.1	-	8.1	-	-	8.1	
		камера	29			7.9	-	7.9	-	-	7.9	
		склад	32			8.2	8.2	-	-	-	8.2	
		тарная	33			6.4	-	6.4	-	-	6.4	
		мойка	34			7.2	-	7.2	-	-	7.2	
		подсобное	35			3.1	-	3.1	-	-	3.1	
		лестничная клетка	36			10.8	-	10.8	-	-	10.8	
		подсобное	37			5.4	-	5.4	-	-	5.4	
		лифт	38			5.2	-	5.2	-	-	5.2	
		кабинет	39			7.6	7.6	-	-	-	7.6	
		кабинет	40			9.6	9.6	-	-	-	9.6	
		кабинет	41			9.4	9.4	-	-	-	9.4	
		касса	41а			5.2	5.2	-	-	-	5.2	
		подсобное	42			3.1	-	3.1	-	-	3.1	
		гардероб	43			1.5	-	1.5	-	-	1.5	
		санузел	44			1.2	-	1.2	-	-	1.2	
		санузел	45			1.0	-	1.0	-	-	1.0	
		столовая	46			32.3	-	32.3	-	-	32.3	
		кладовая	46а			11.0	-	11.0	-	-	11.0	
		подсобное	47			25.3	-	25.3	-	-	25.3	
		подсобное	47а			8.4	-	8.4	-	-	8.4	



Handwritten signatures and dates, including a signature that appears to be 'И.И. Иванов' and a date '25/3'.

ПОЭТАЖНЫЙ ПЛАН
 строения лит. "Б2"
 г. Владимир, ул. Железнодорожная, д. 36
 ПЛАН "I" ЭТАЖА

На возведение или переоборудование
 п. 1.2.34
 (литера, квартира, комната)
 разрешение не предъявлено
 Дата 12.05.10 Подпись *А. С. Соболев*



Масштаб 1:200

Составлено по данным
 технической инвентаризации
 по состоянию на 06.05.2010г.
 (число, месяц, год)
 Исполнитель: *Мельников*
 Руководитель группы: *А. С. Соболев*

Экспликация к поэтажному плану здания (строения)

Расположенного в городе **Владимир**

ул Железнодорожная

дом № 36

Этажи (начиная с 1-го этажа и кончая мезоцином)	Номер помещения (квартиры, торгового, складского и т.п.)	Назначение частей помещений: жилая комната, кабинет,ское помещение, классная комната, кухня, коридор и т.п.	Площадь по внутреннему обмеру в кв.м, и том числе предназначенная под помещения						Общая полезная	Высота помещений по внутреннему обмеру	Самостоятельно переоборудованная и возведенная		
			Производственная		Гаражи		Учрежденческая						
			основная	вспомогательная	основная	вспомогательная	основная	вспомогательная					
Б1	1	1	гараж										
		2	подсобное			34.5				34.5	2.57		
		3	электрощитовая					4.1		4.1			
		4	коридор					4.1		4.1			
		5	мастерская	27.7				5.8		5.8			
		6	мастерская	49.3						27.7			
	Б2		7	туалет							49.3		
			8	лест.клетка						1.8	1.8		
			9	бытовая						7.5	7.5		
			10	раздевалка						15.7	15.7		
			11	душевая						2.4	2.4		
			12	душевая						3.9	3.9	3.9	
		12а	подсобное						2.7	2.7	2.7		
									2.8	2.8	2.8		
			Итого по 1-му этажу	77.0		34.5	14.0		36.8	162.3		9.4	
Б2		2	1	лест.клетка									
		2	раздевалка						9.7	9.7	2.57	0.7	
		3	диспетчерская						2.5	2.5		2.5	
		4	бытовая					12.7		12.7		12.7	
			Итого по 2-му этажу					12.7	27.1	39.8		39.8	
		Всего по зданию	77.0		34.5	14.0	12.7	63.9	202.1		49.2		